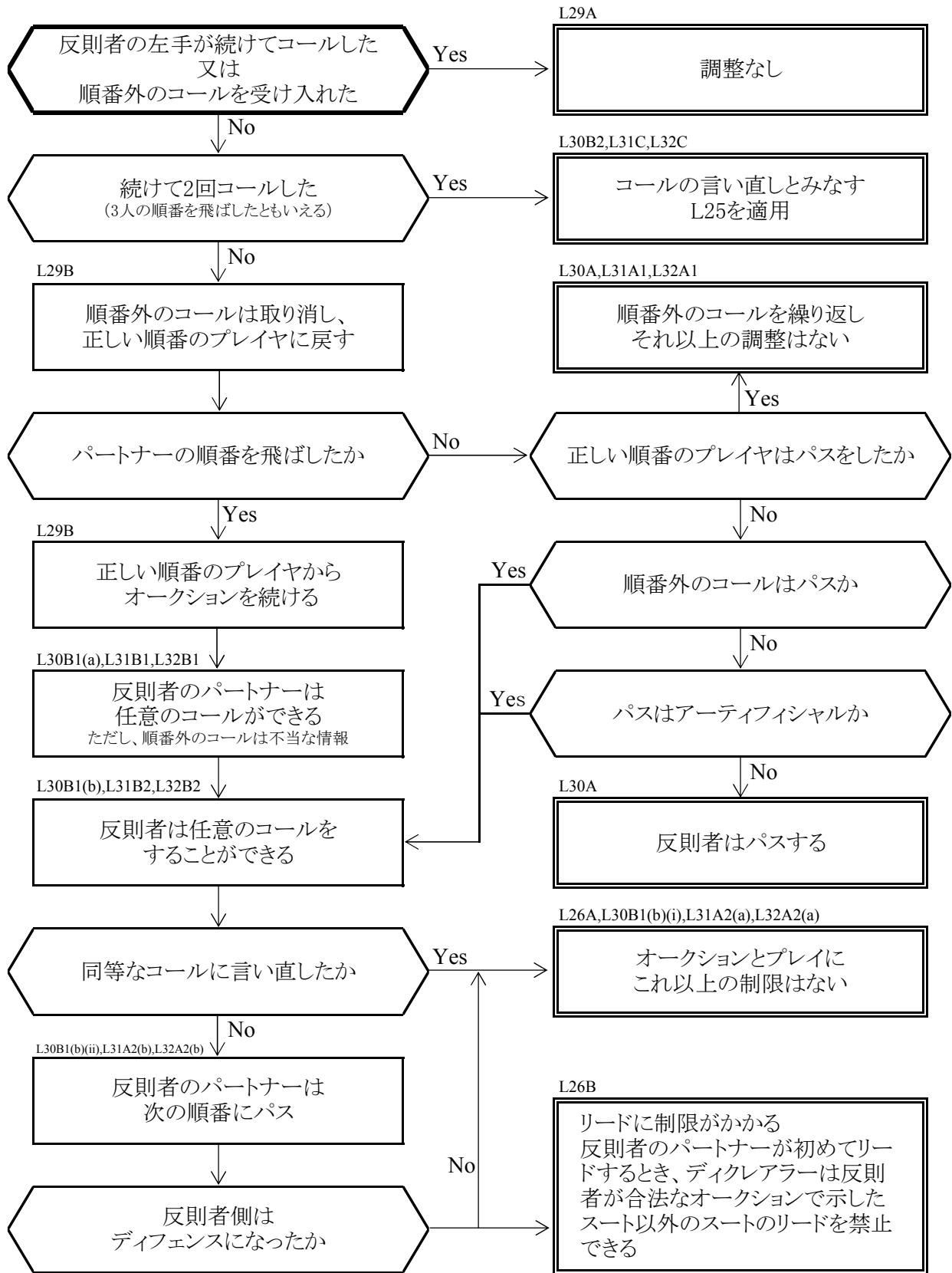


順番外のコールの裁定

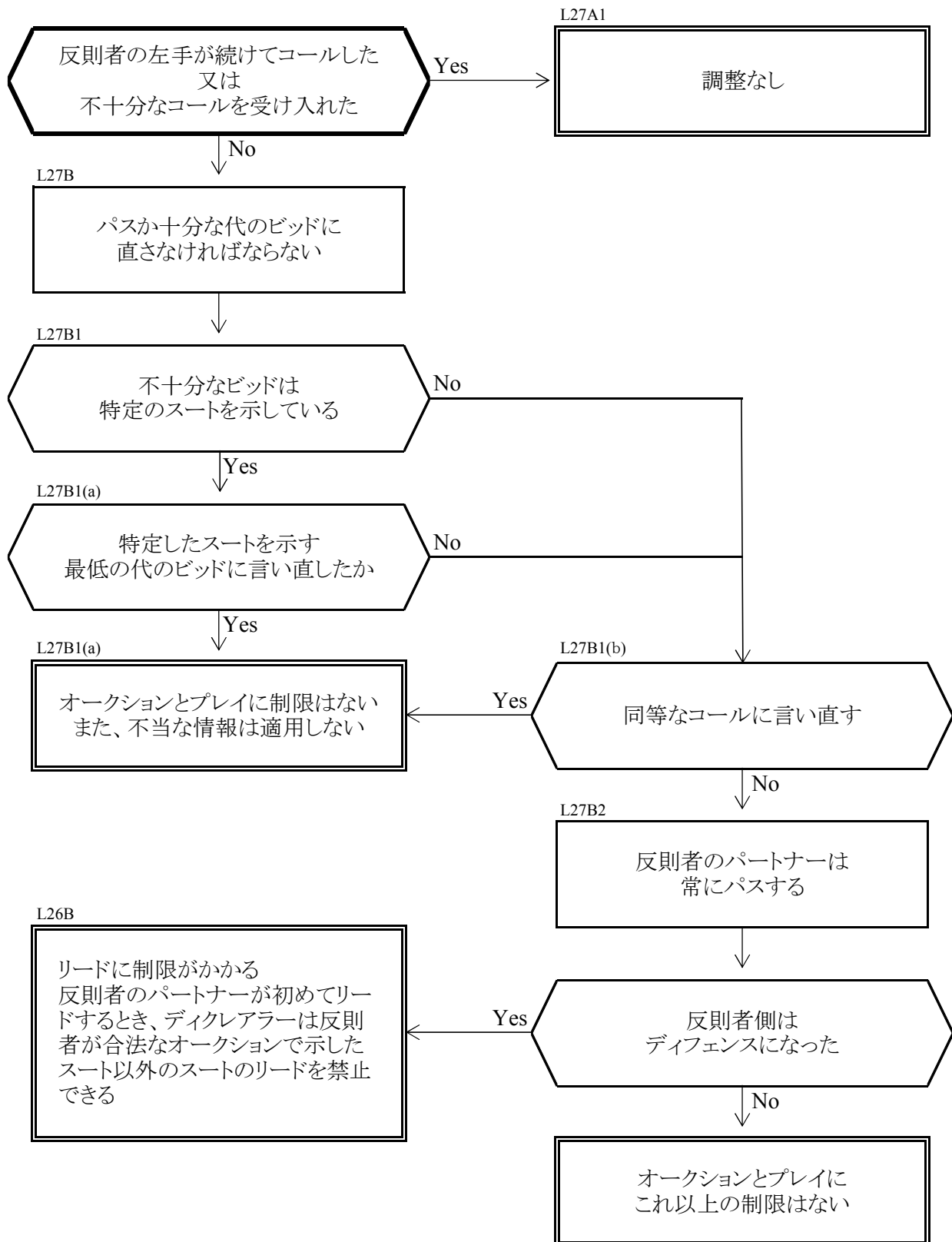
※使用はディレクターがいないときに限定すること



プレイ終了後、結果に影響があったと考えられるときは
L16不当な情報、L23C同等なコール、L72C損害の可能性に気づくこと
を適用してスコアを調整することがある

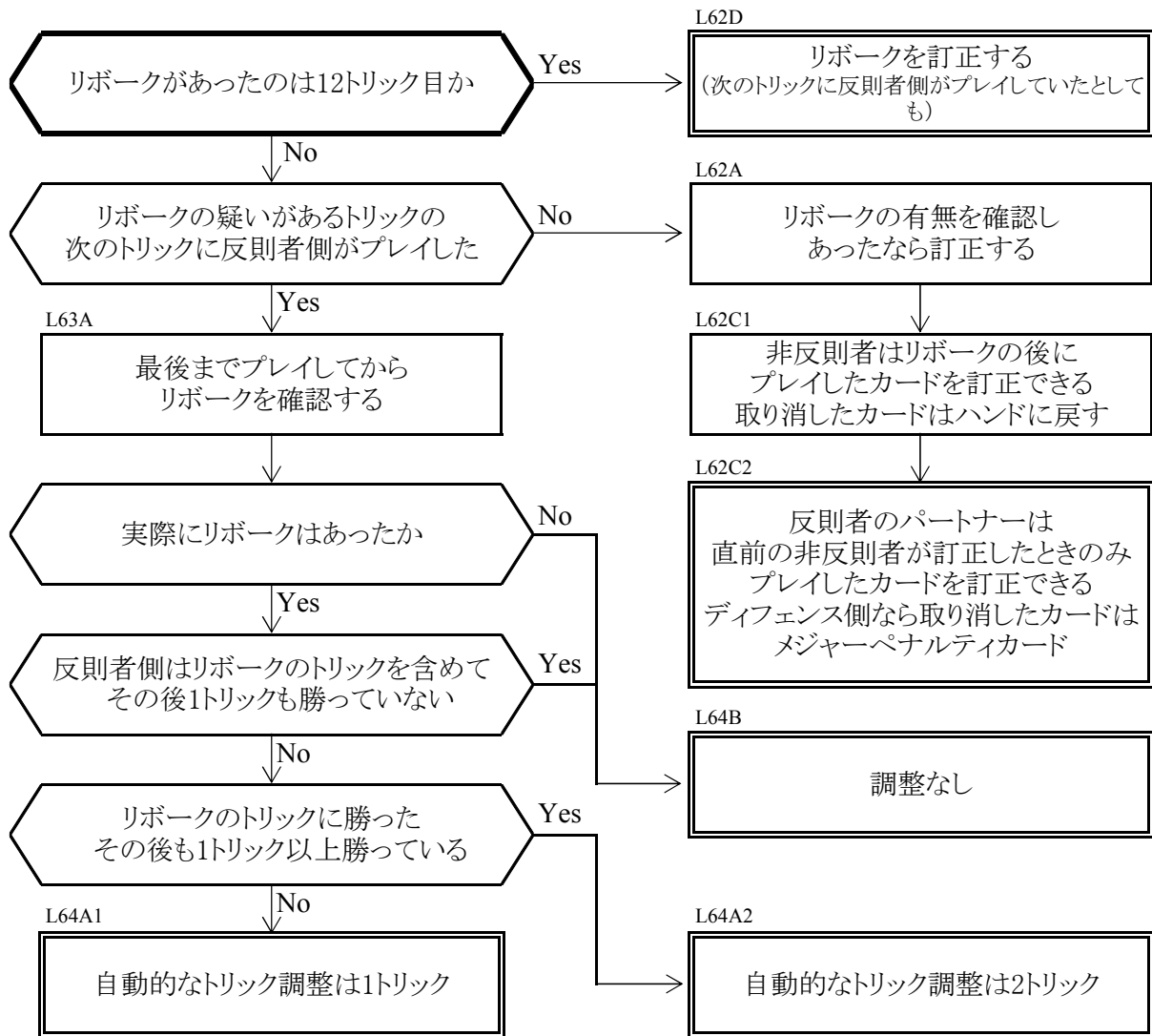
不十分なビッドの裁定

※使用はディレクターがないときに限定すること



プレイ終了後、結果に影響があったと考えられるときは
L27D非反則側が損害を受けた場合、L72C損害の可能性に気づくこと
を適用してスコアを調整することがある

リボークの裁定 ※使用はディレクターがないときに限定すること



- L64B**
- 自動的なトリック調整を行わないとき
1. 反則者側がリボーク後トリックを勝っていない
 2. 同じプレイヤーの同じスーツでの2回目以降のリボーク
 3. ダミーやペナルティカードでのリボーク
 4. 非反則者側が次ボードでコールしてから指摘されたリボーク
 5. ラウンド終了後に指摘されたリボーク
 6. 12トリック目のリボーク
 7. 同じボードで双方の側のリボークが成立したとき
 8. 同一のトリックで双方の側がリボークしたとき

L64C

リボークがあり、自動的なトリック調整では非反則者側の損害に対する救済が不十分なときはスコアを調整する。自動的なトリック調整を行わないリボークについても同様に調整する

順番外のプレイの裁定 ※使用はディレクターがいないときに限定すること

